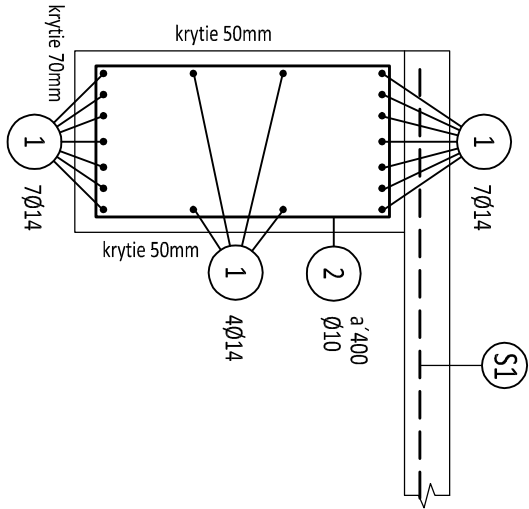


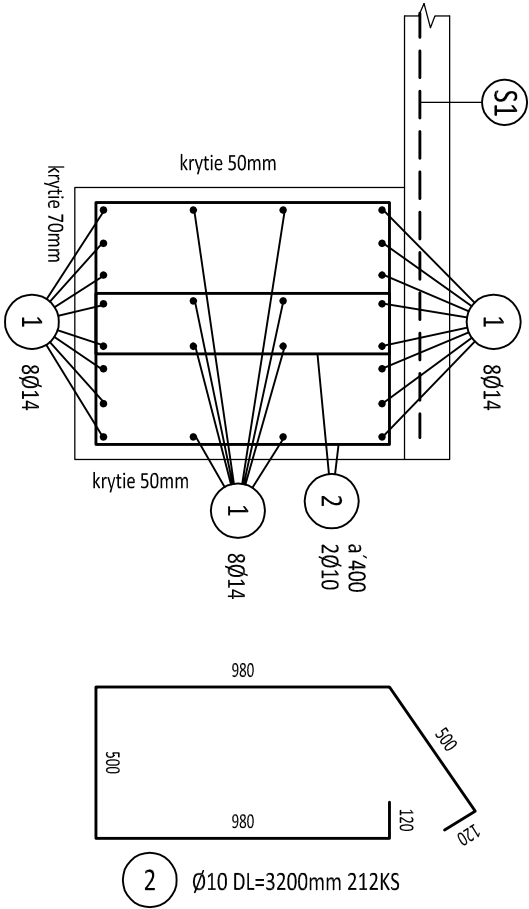
ZP1 67 bm

REZ M = 1:25



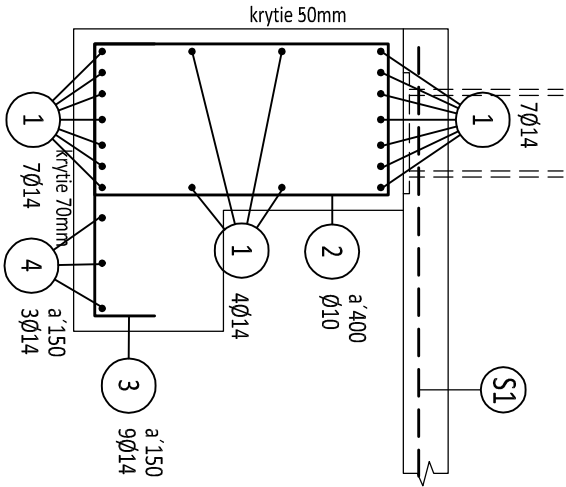
ZP2 9 bm

REZ M = 1:25



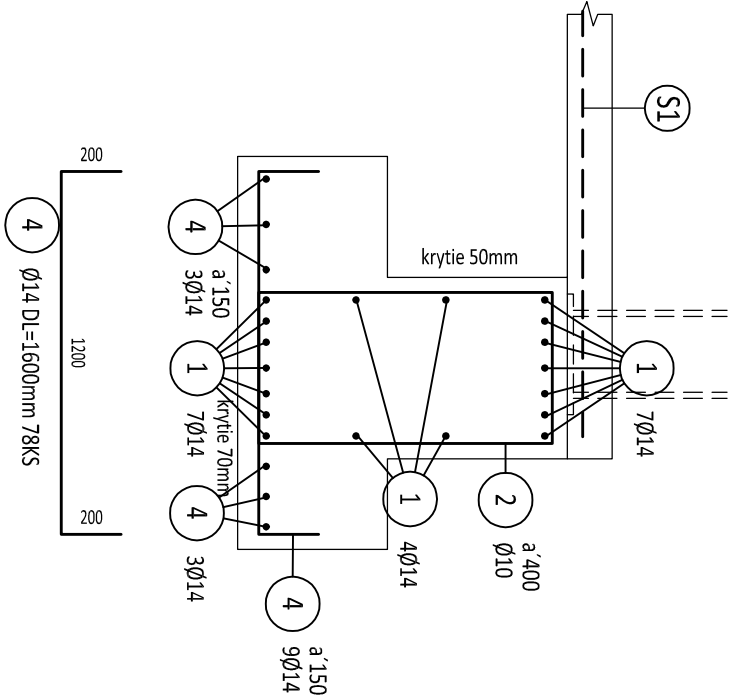
ZPT1 3 ks

REZ M = 1:25



ZPT2 5 ks

REZ M = 1:25



POZDOLŽNA VÝSTUŽ ZÁKL. PÁSOV, STYKOVÁŤ 800mm

1 Ø14, 1770 bm

POZNÁMKY :

KRYTIE : 70mm zospodu, 50mm zpboku

- PRI OHÝBANÍ BETONÁRSKEJ VÝSTUŽE DODRŽAŤ PRIEMERY ZAKRIVENIA (min. 4Ø) PODĽA STN EN 1992-1-1

BETÓN STN EN 206-1 - C25/30

- XC2(SK) - Cl. 0,4 - Dmax 16 - S3

BETONÁRSKA VÝSTUŽ B 500 (B) (10 505 R)

VÝKAZ VÝSTUŽE			
POL.	Ø	Dĺžka [m]	KS
1	14	1770,00	1
2	10	3,20	212
3	14	1,30	27
4	14	1,60	78
CELKOM		m	678,40
		kg/m	0,617
		kg	418,57
HMOTNOSŤ CELKOM		kg	2749,89

VÝKAZ SIETÍ	
SIETE Ø8/8 150/150 - výstuž dosky ZD1	
SIETE UKLADAŤ S PRESAHLMI min. 400mm	
SPOLU 570m2 SIETÍ, t.j. 570x5,26kg =	2998kg

KÓTOVANIE OHÝBANÝCH PRÚTOV
VONKAŠÍ ROZMER

ZODP. PROJEKTANT	VYPRACOVAL	HLAVNÝ PROJEKTANT		
Ing. Jakub Brondoš	Ing. Adrián Valašík	Ing. Zlatica JANEČKOVÁ		
INVESTOR :	Mesto Malacky, Bernolákova 5188/1A, Malacky	FORMÁT	2 x A4	PARÉ
		DÁTUM	04/2019	
STAVBA : základná škola Dr. Jozefa Déreša		STUPEŇ	RP	
- výstavba telocvične a hygienického zázemia (SO 01 a SO 02)		ČASŤ	SO 01.2 STATIKA	
OBSAH VÝKRESU :		MIERKA	Č. VÝKRESU	
VÝSTUŽ ZÁKLADOV		1 : 25		03